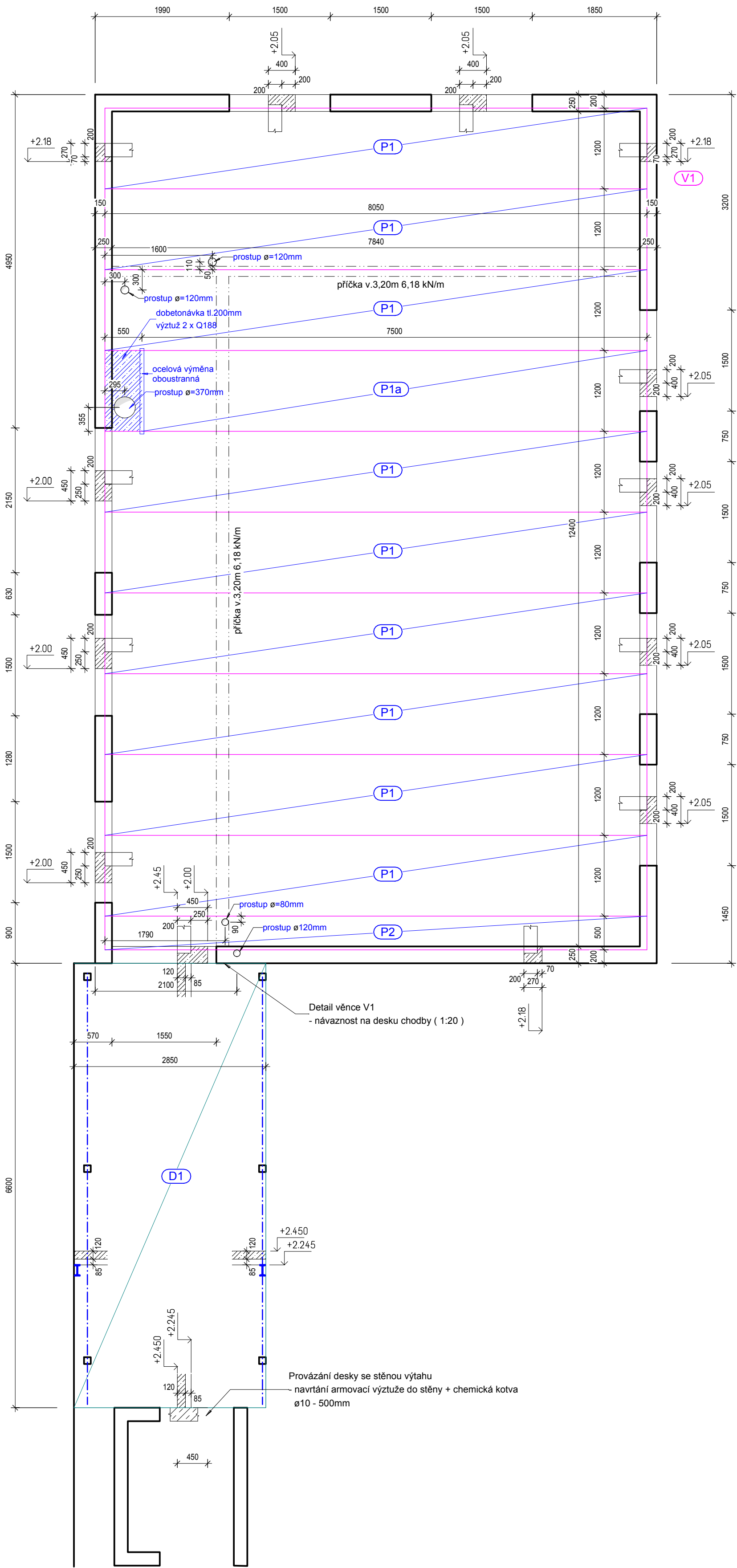


Výkres tvaru - strop 1.np ( 1:50 )

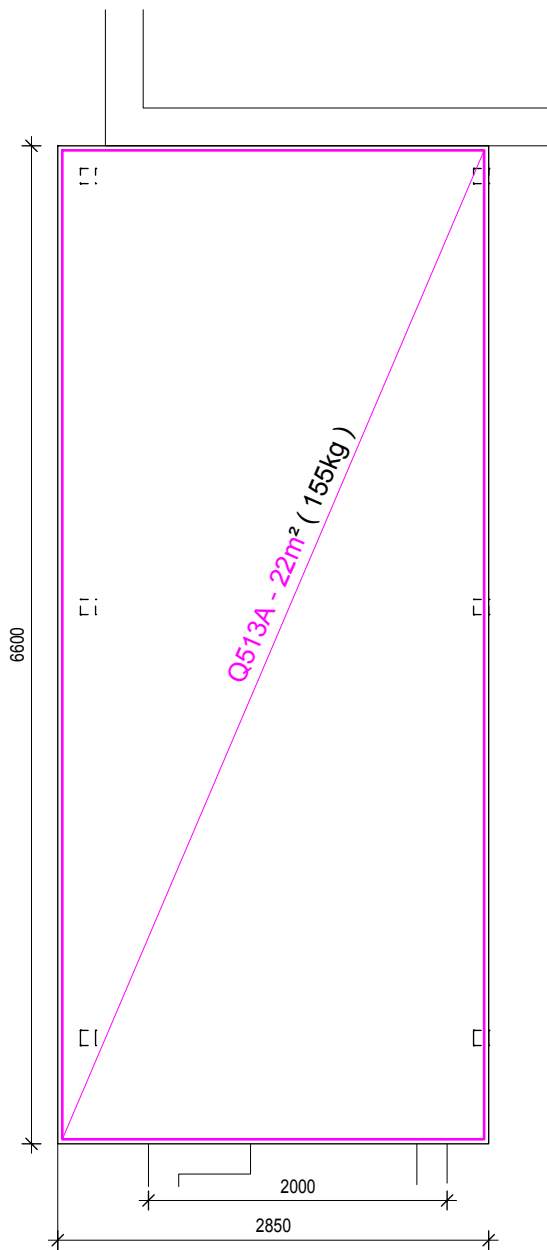


Výkaz

- P1** Předpjatý stropní panel tl.200mm  
Délka výrobní - 8 050mm , šířka výrobní - 1196mm  
Zatížení stropního dílce -  
Gk,stále = 1,96kN/m² , Gk,uzitné = 3,0kN/m² , příčka Qk = 6,18kN/m²  
Celkem 9ks
- P1a** Předpjatý stropní panel tl.200mm  
Délka výrobní - 7500mm , šířka výrobní - 1196mm  
Zatížení stropního dílce -  
Gk,stále = 1,96kN/m² , Gk,uzitné = 3,0kN/m² , příčka Qk = 6,18kN/m²  
Celkem 1ks
- P2** Předpjatý stropní panel tl.200mm  
Délka výrobní - 8 050mm , šířka výrobní - 496mm  
Zatížení stropního dílce -  
Gk,stále = 1,96kN/m² , Gk,uzitné = 3,0kN/m² , příčka Qk = 6,18kN/m²  
Celkem 1ks
- D1** Železobetonová monolitická deska tl.120mm na ztraceném bednění z trapézových plechů

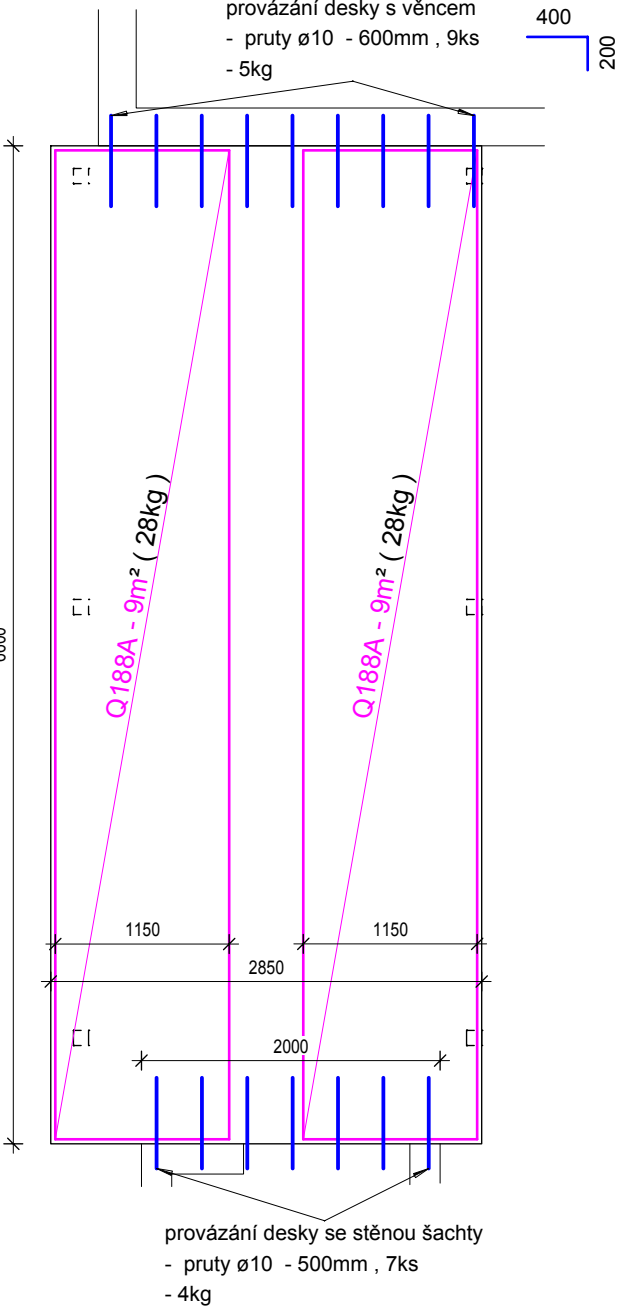
Výkres výztuže - strop chodby 1.np ( 1:50 )

Půdorys desky - spodní výztuž

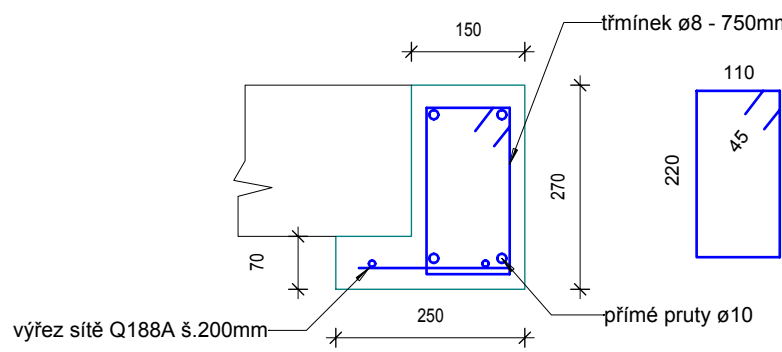


Beton LC 20/25 - 1,4  
Ocel B500B  
min. krytí c=20mm

Půdorys desky - horní výztuž

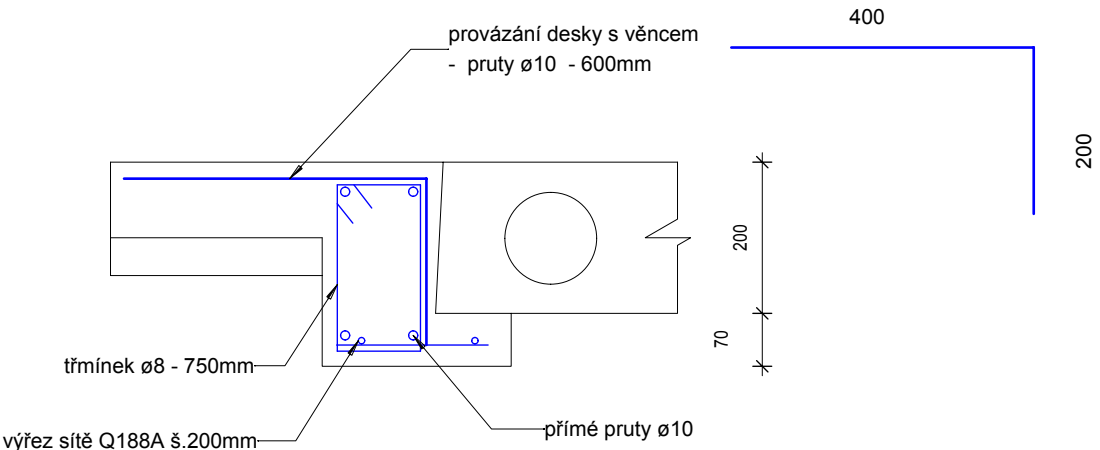


Detail věnce V1 ( 1:20 )



Výkaz oceli - celkem 5 kg/m²

Detail věnce V1  
- návaznost na desku chodby ( 1:20 )



INDEX ZMĚNA		DATA 20.1.2020	JMENO Vopat	PODPIS
a	Zpracování změn dle požadavku dotačního titulu			
Vedoucí projektant	Vopat Věroslav Ing.	Vedoucí zakázky	Dušek Jan Ing.	1:50,20
Projeklant	Vopat Věroslav Ing.	Schválí		
<b>bpo</b> BPO spol. s r.o. Lidická 1239 363 01 OSTROV Tel.: +420353675111 Fax: +420353612416 projekty@bpo.cz www.bpo.cz	ZAKÁZKA: ZŠ a MŠ Myslbekova, Ostrov - nové učebny - přístavba ČÁST (SO,PS): Architektonické a stavebně technické řešení vč. konstrukce OBSAH: <b>Tvar stropu 1.np</b> OBJEDNATEL: Město Ostrov	Počet A4 8 Stupeň projektu DSJ Datum dokončení 20.11.2019 Číslo zakázky 9270-25 Číslo archivní: BPO 1-104951a	Podpis <b>16</b>	